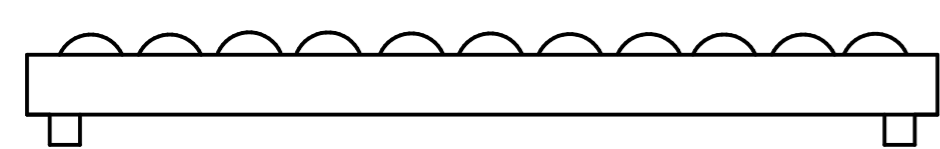


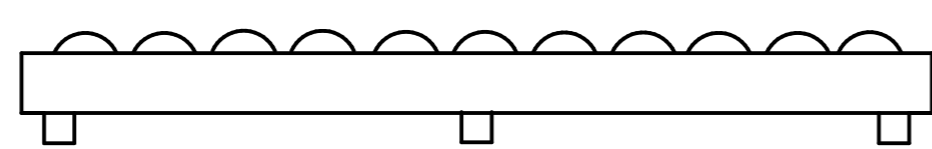
Listwa T727AS – montaż

Maksymalne obciążenie listwy w zależności od jej długości i ilości środkowych punktów podparcia

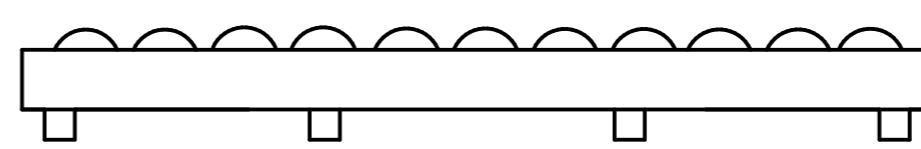
Długość listwy rolkowej	500 mm	1000 mm	1500 mm	2000 mm	2500 mm
0 punktów podparcia	180 kg	85 kg	44 kg	23 kg	--
1 punkt podparcia	--	330 kg	210 kg	145 kg	110 kg
2 punkty podparcia	--	--	480 kg	340 kg	265 kg
3 punkty podparcia	-	--	--	700 kg	540 kg



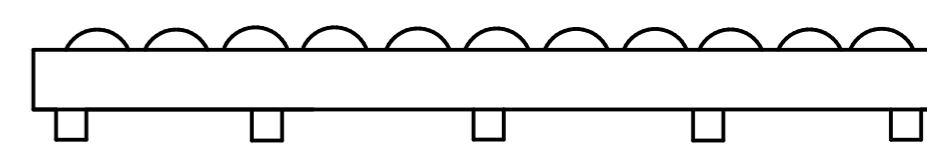
0 środkowych punktów podparcia



1 środkowy punkt podparcia



2 środkowe punkty podparcia

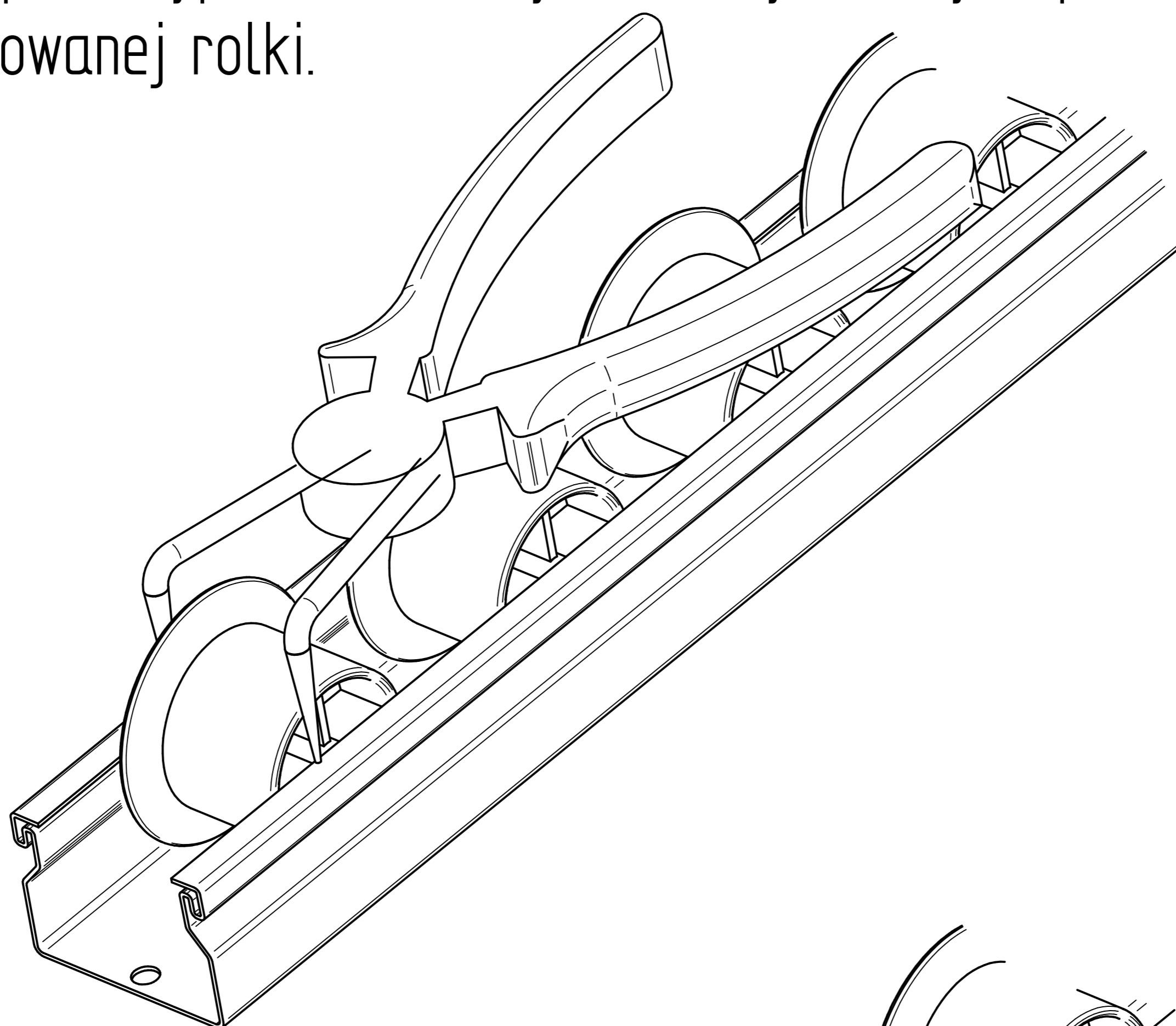


3 środkowe punkty podparcia

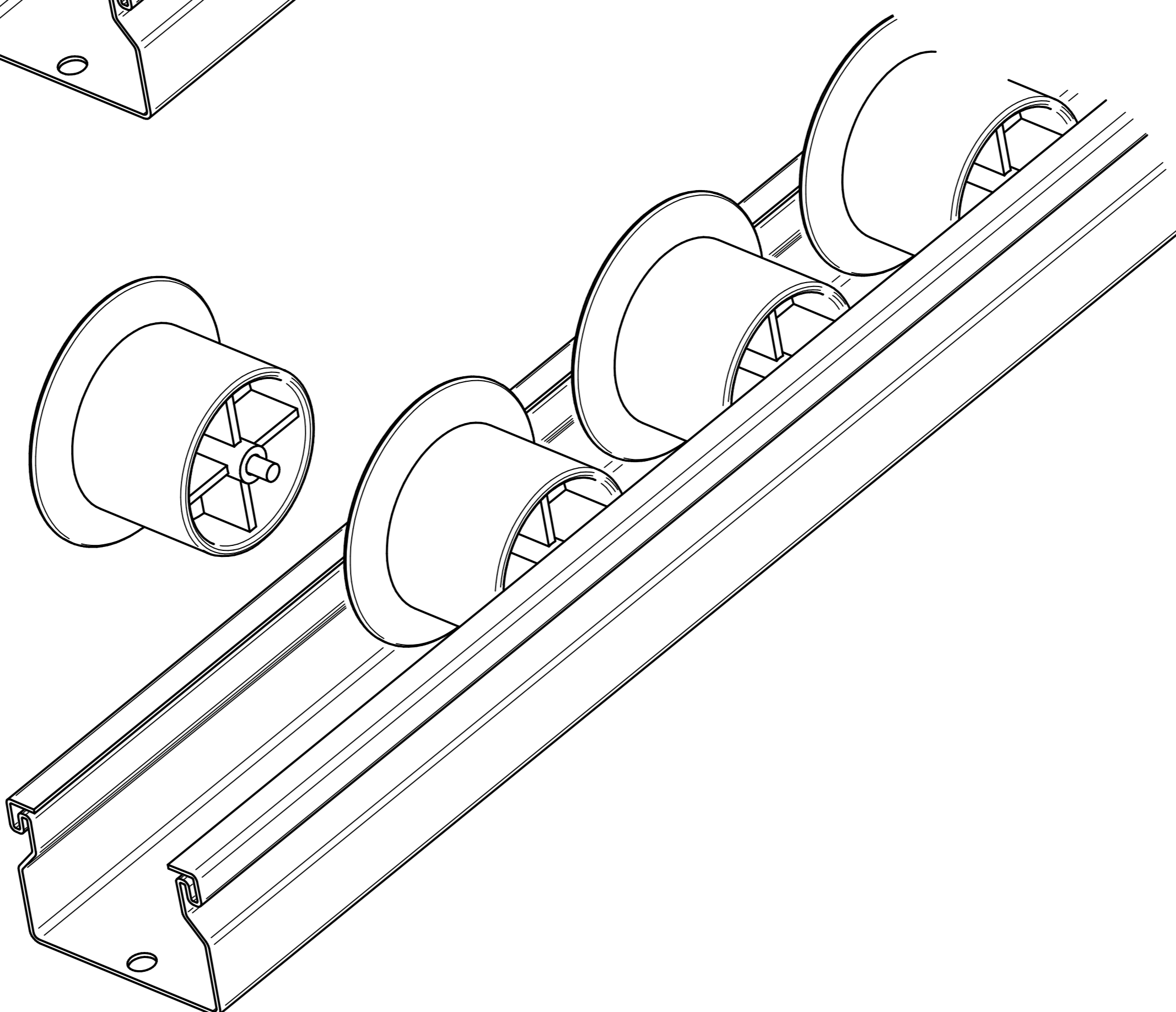
UWAGA !

W wyniku procesu produkcji najczęściej otwory montażowe są rozmieszczone losowo, w takim przypadku zalecamy najpierw zdemontować rolkę/ki w miejscu montażu, a następnie można przystąpić do poniższych kroków.

1. Przy pomocy np. szczypiec rozwiernych należy rozchylić profil w miejscu demontowanej rolki.



2. Wyjąć rolkę/ki

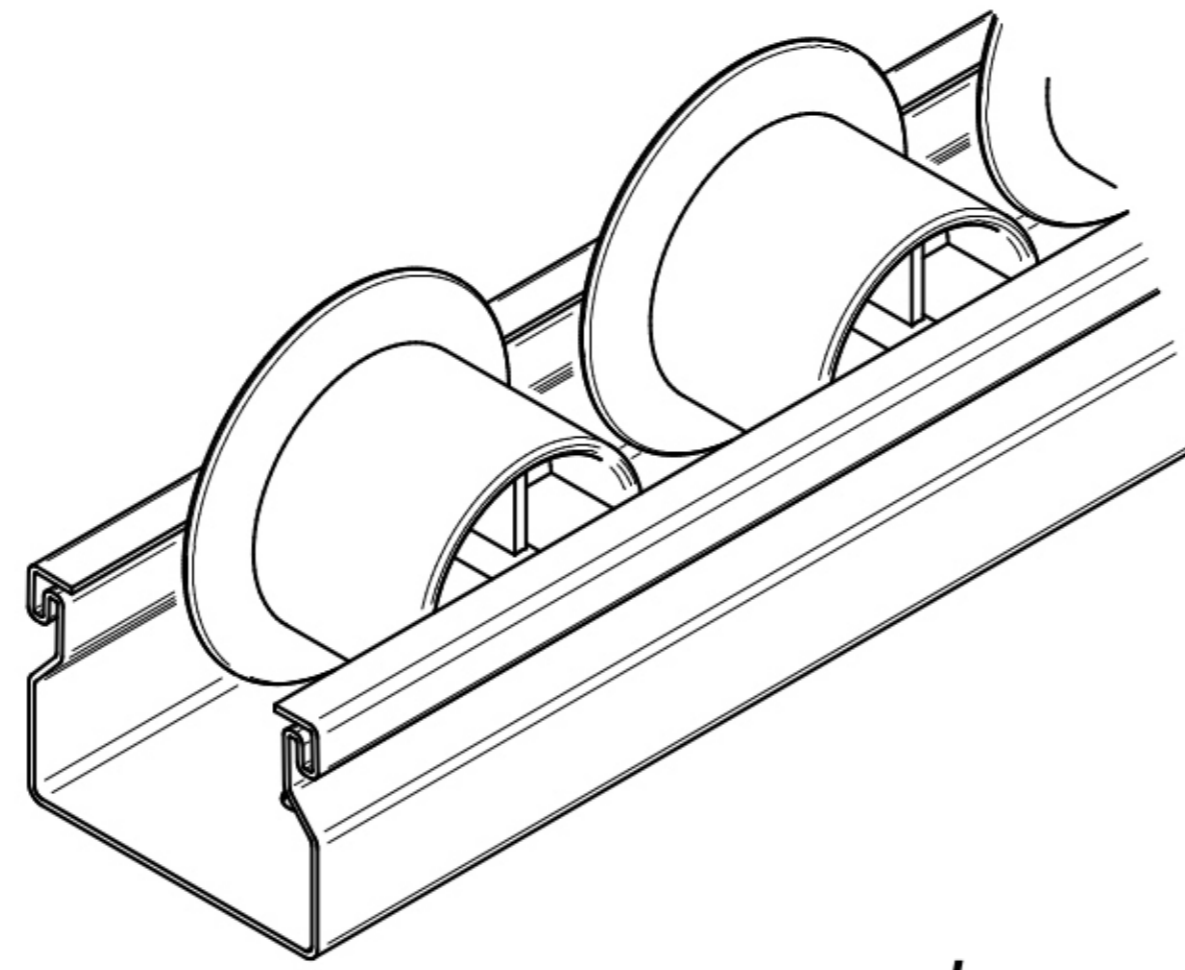


3. Następnie można wykonać poniższe kroki montażowe.

Po montażu należy umiejscowić rolkę w analogiczny sposób jak w pkt 1 i 2.

Listwa T727 - montaż wariant 1

1.



Listwa T727

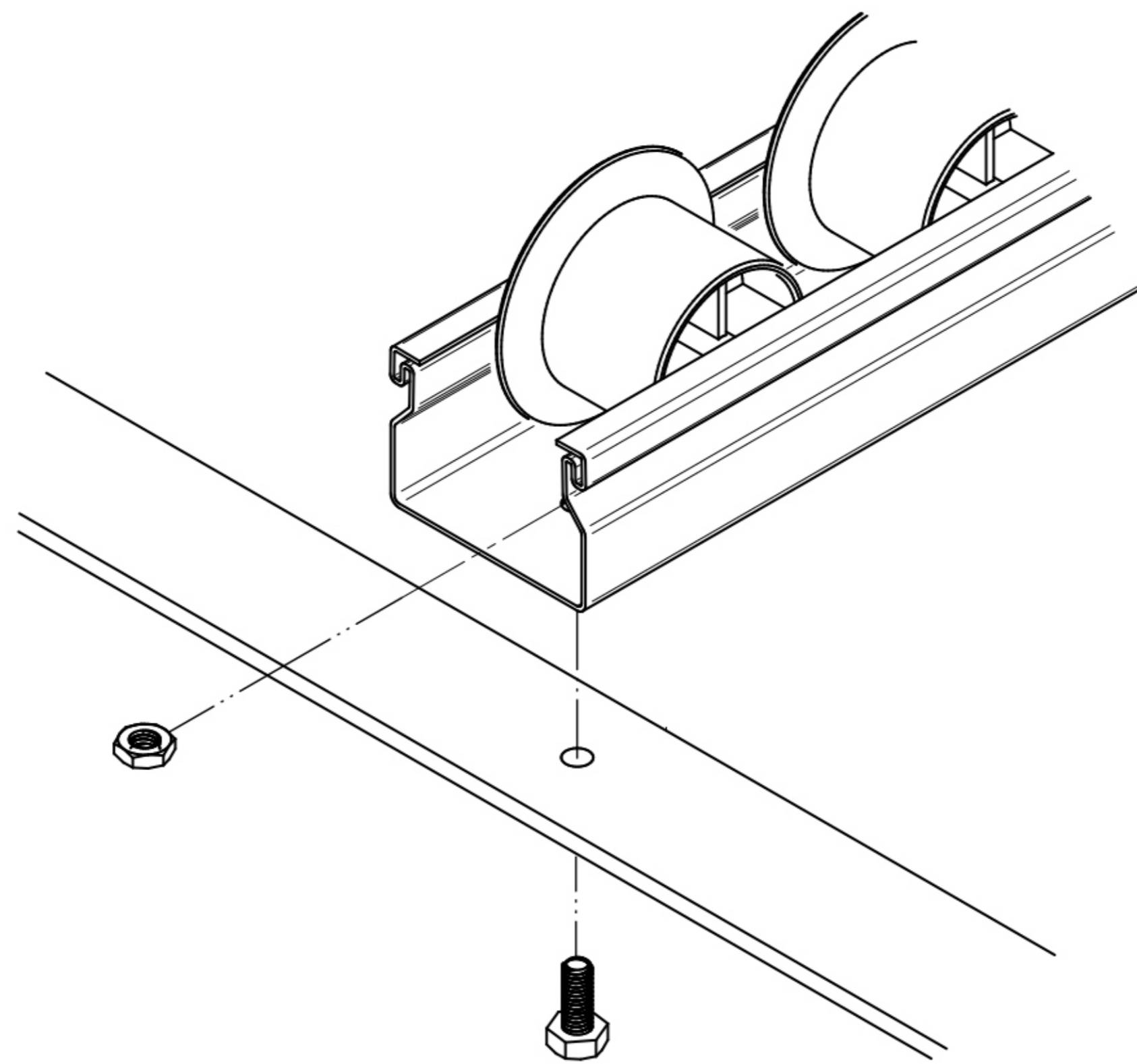


Śruba DIN 933 M4

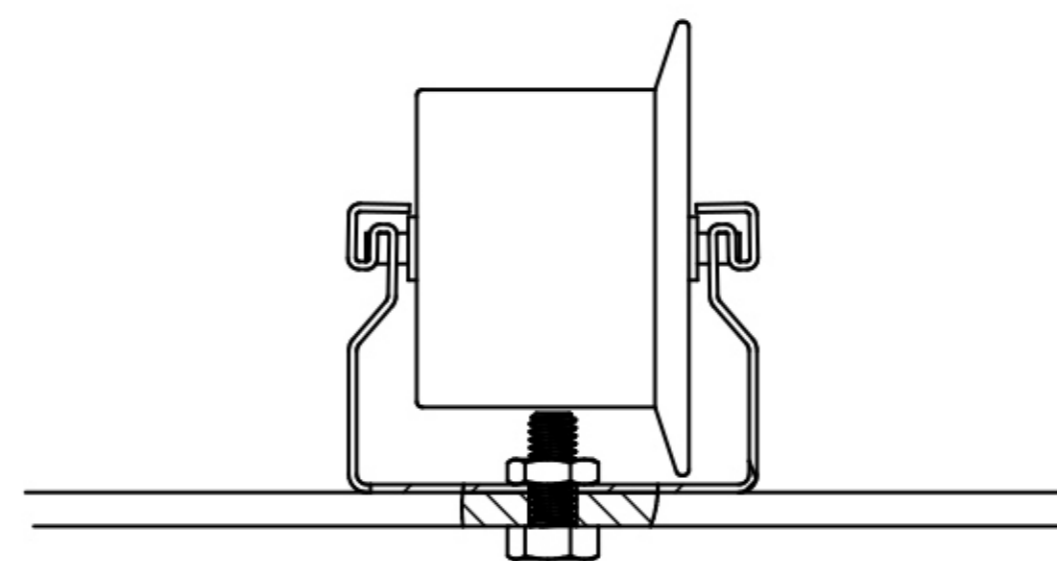
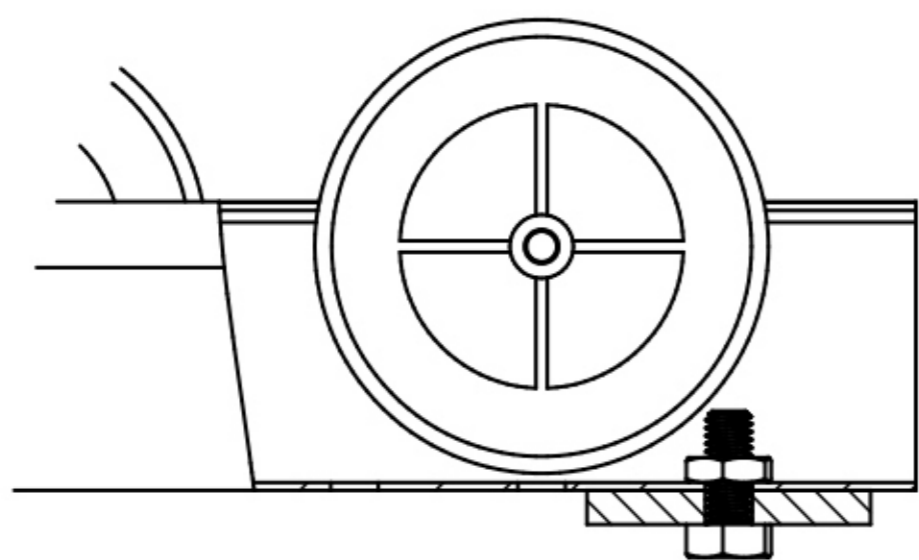


Nakrętka M4
DIN 439 lub DIN 934

2.

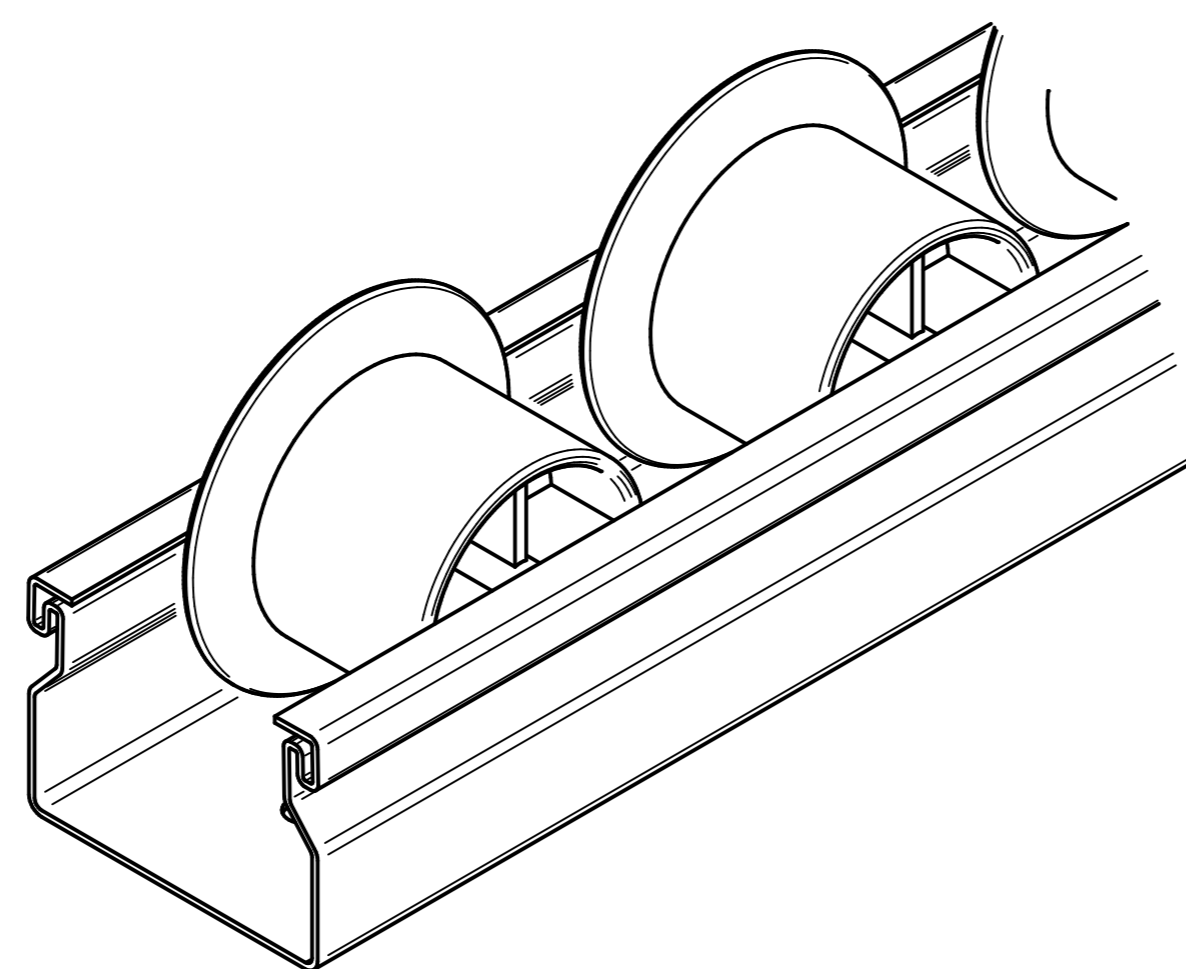


3.



Listwa T727AS - montaż wariant 2

1.

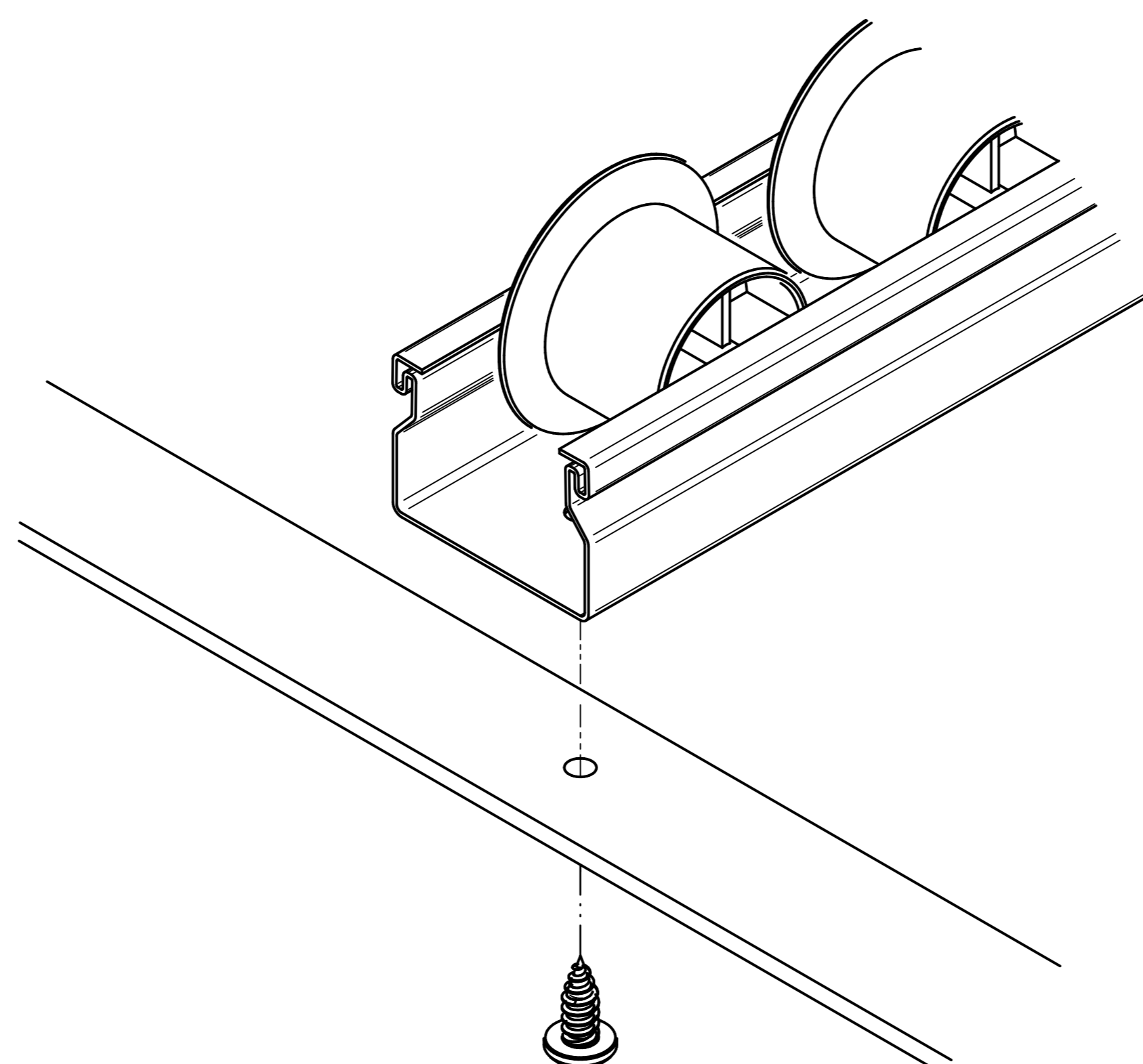


Listwa T727AS

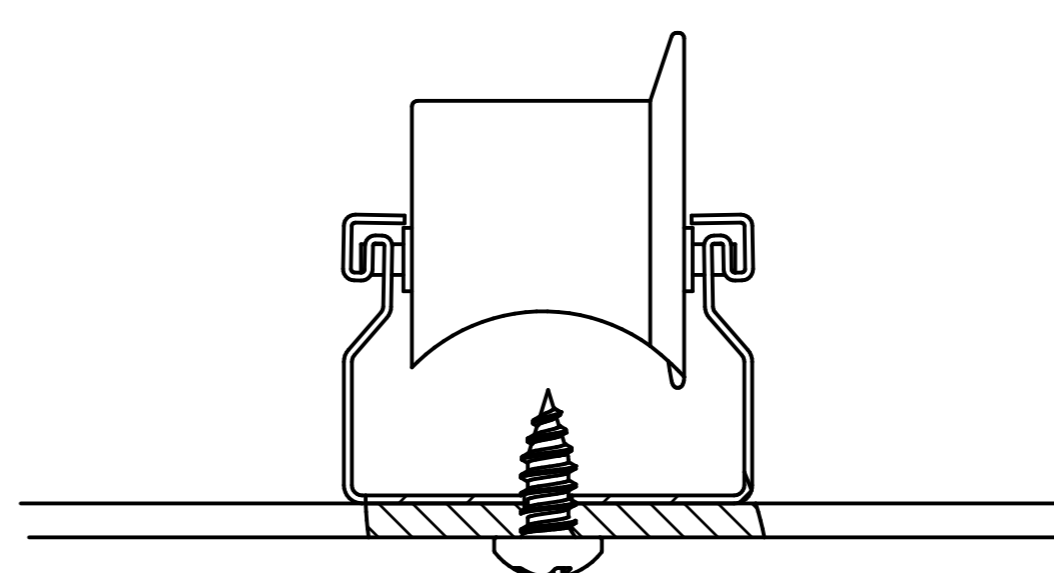
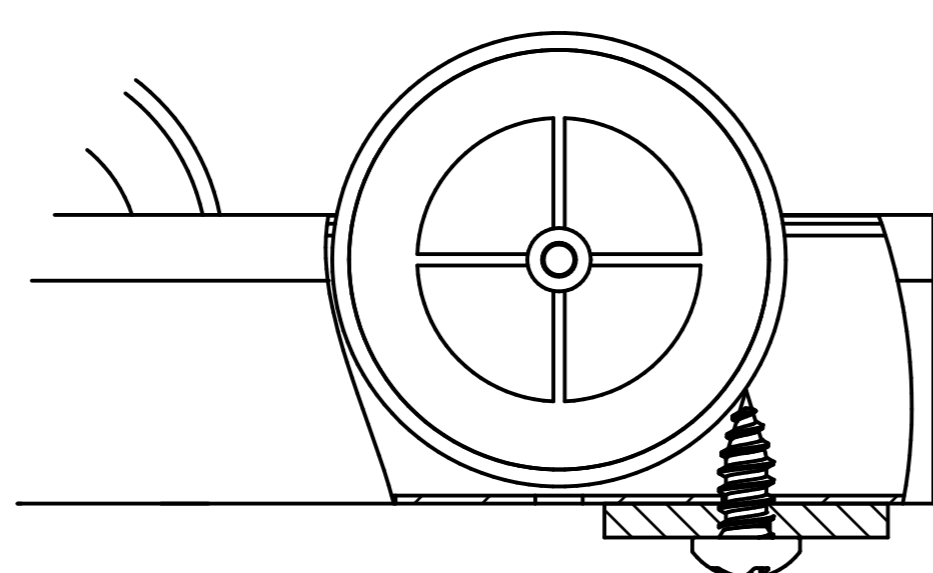


Blachowkręt ST4,8

2.

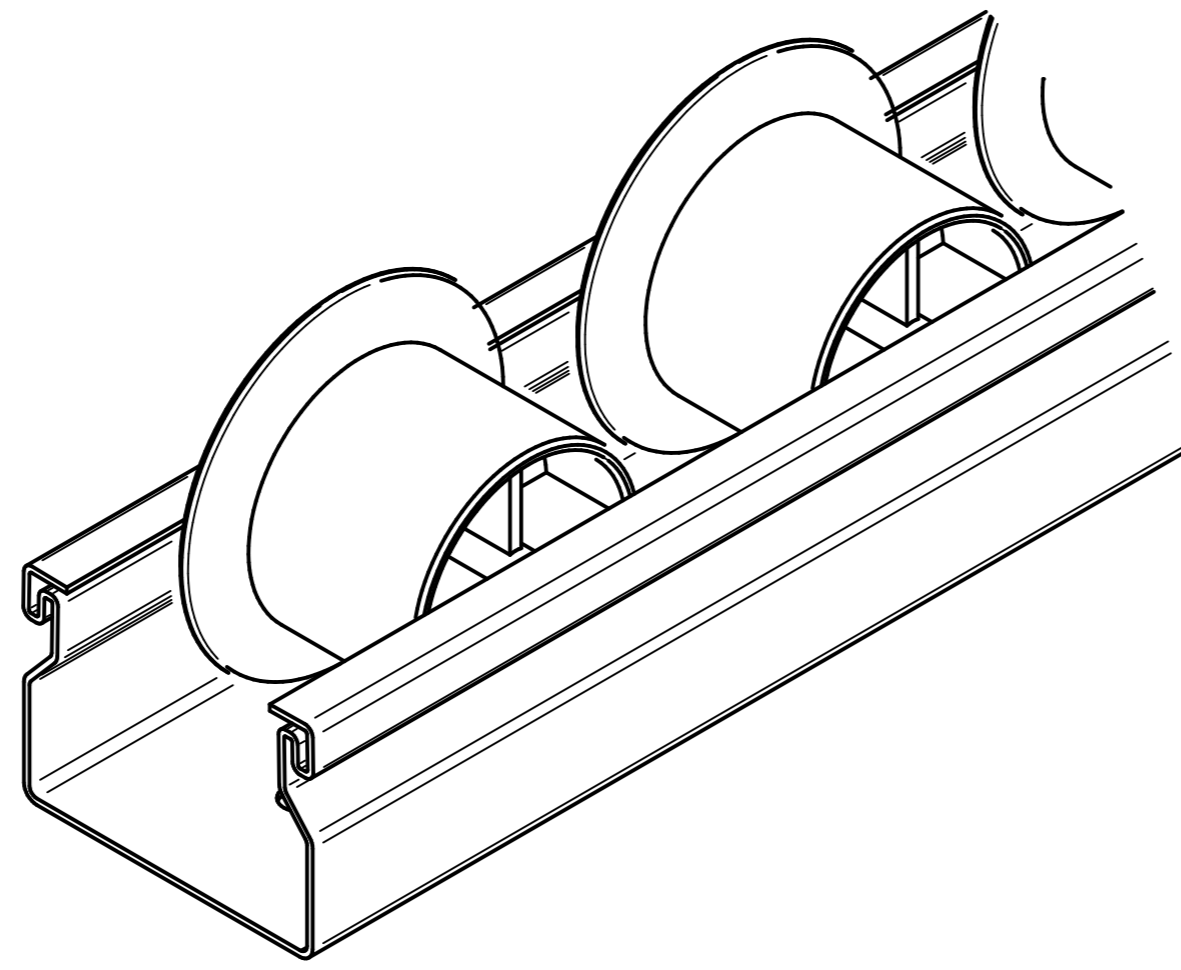


3.

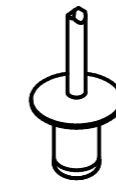


Listwa T727AS – montaż wariant 3

1.

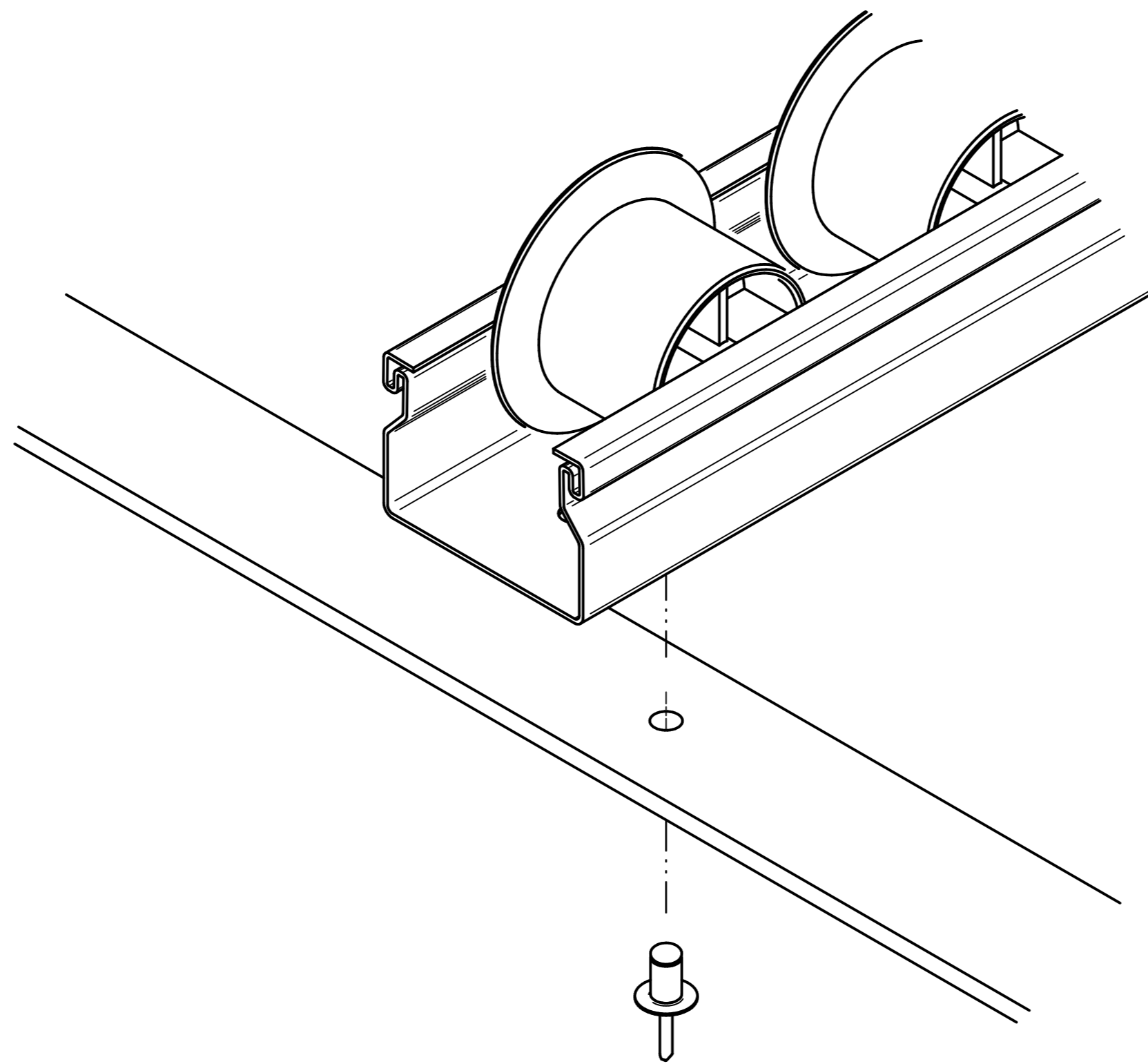


Listwa T727AS

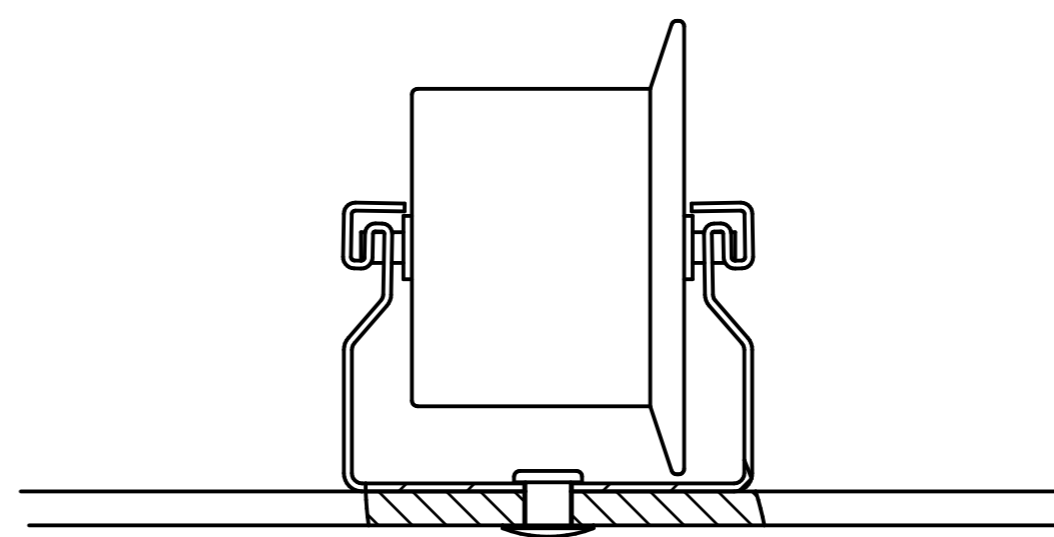
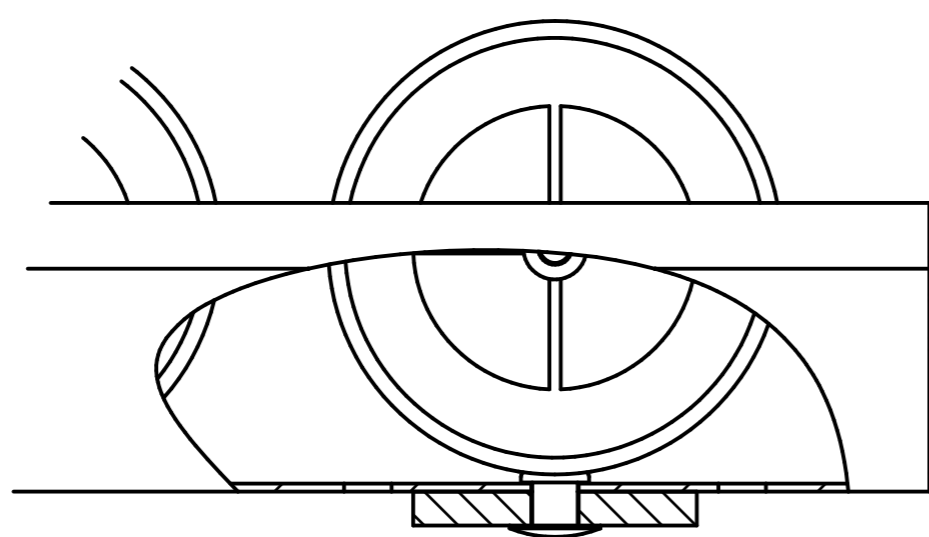


Nit zrywalny fi 4

2.

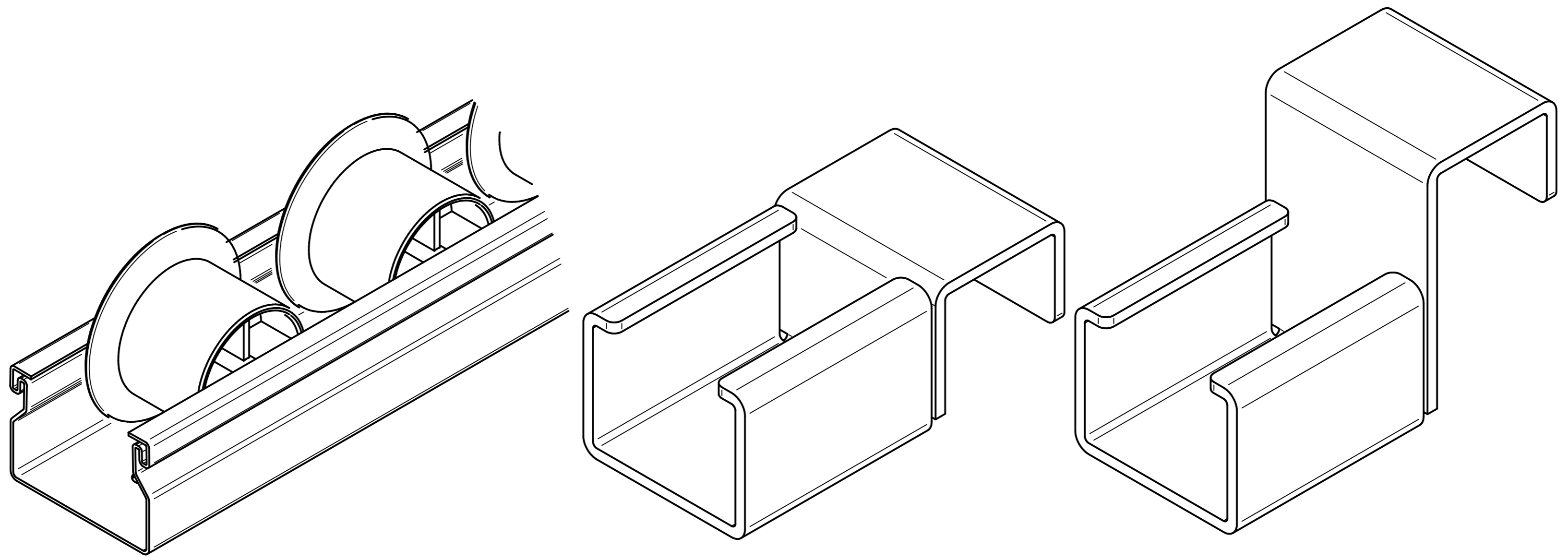


3.



Listwa T727AS – montaż wariant 4

1.

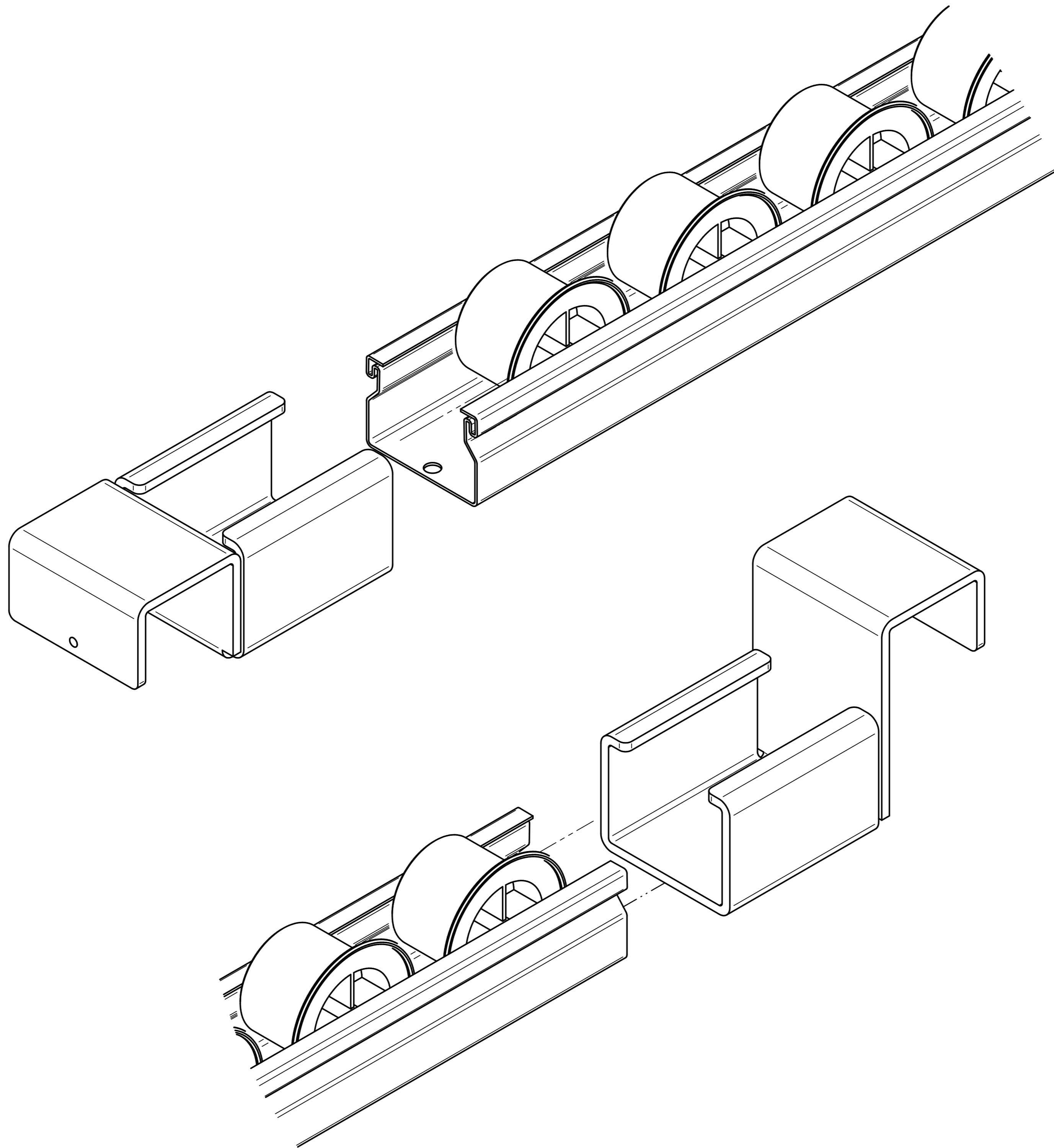


Listwa T727AS

Uchwyt R1 typ 726

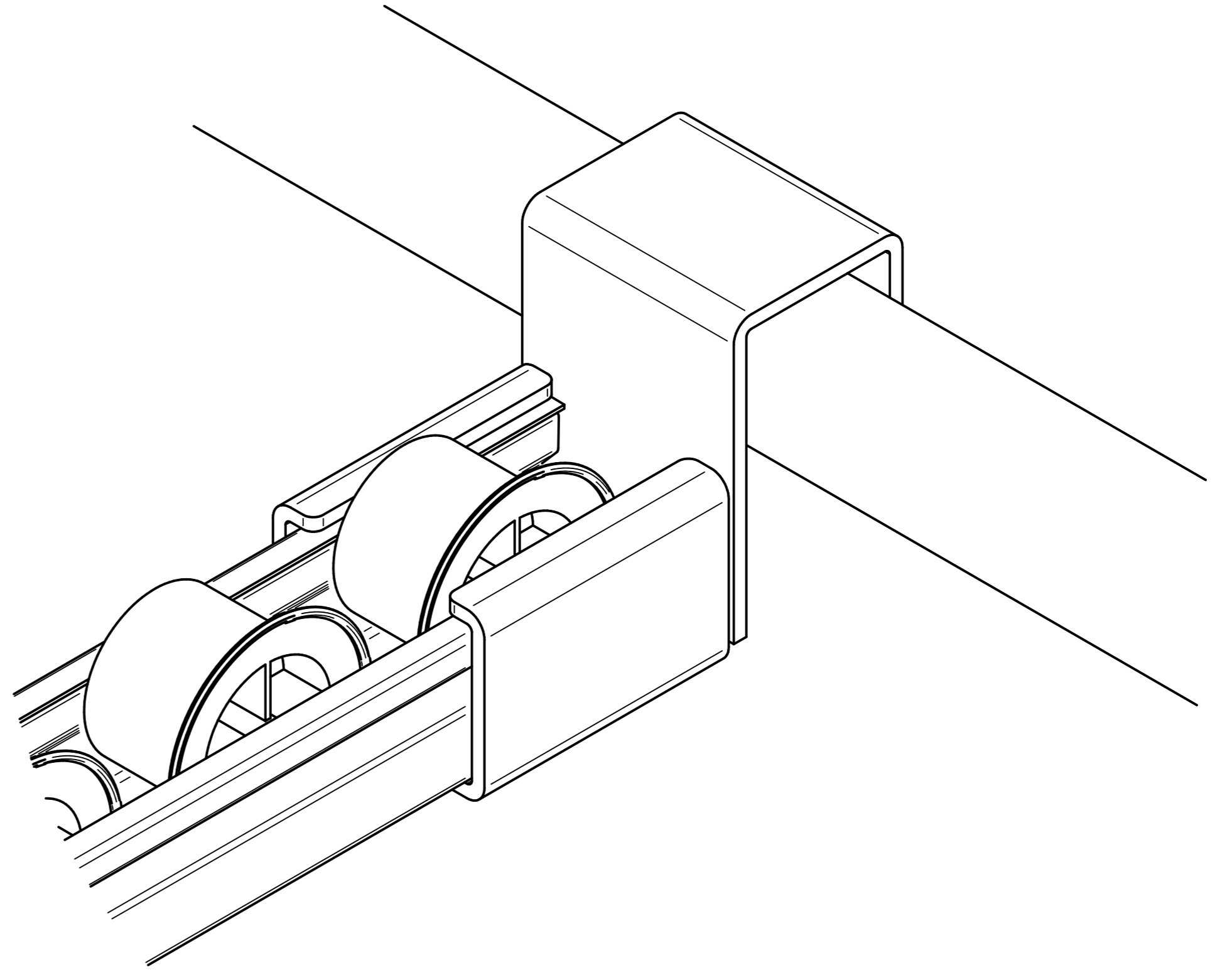
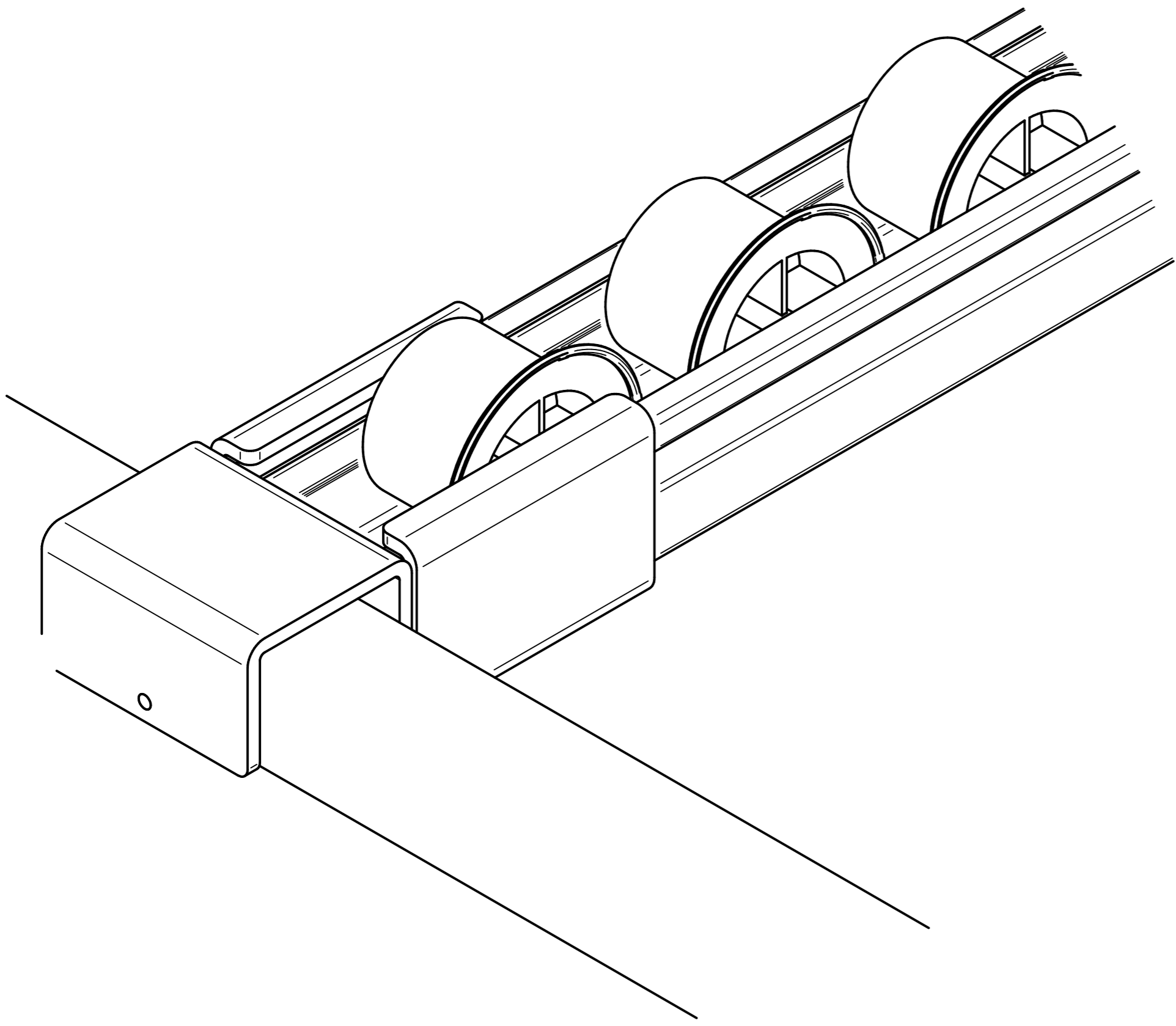
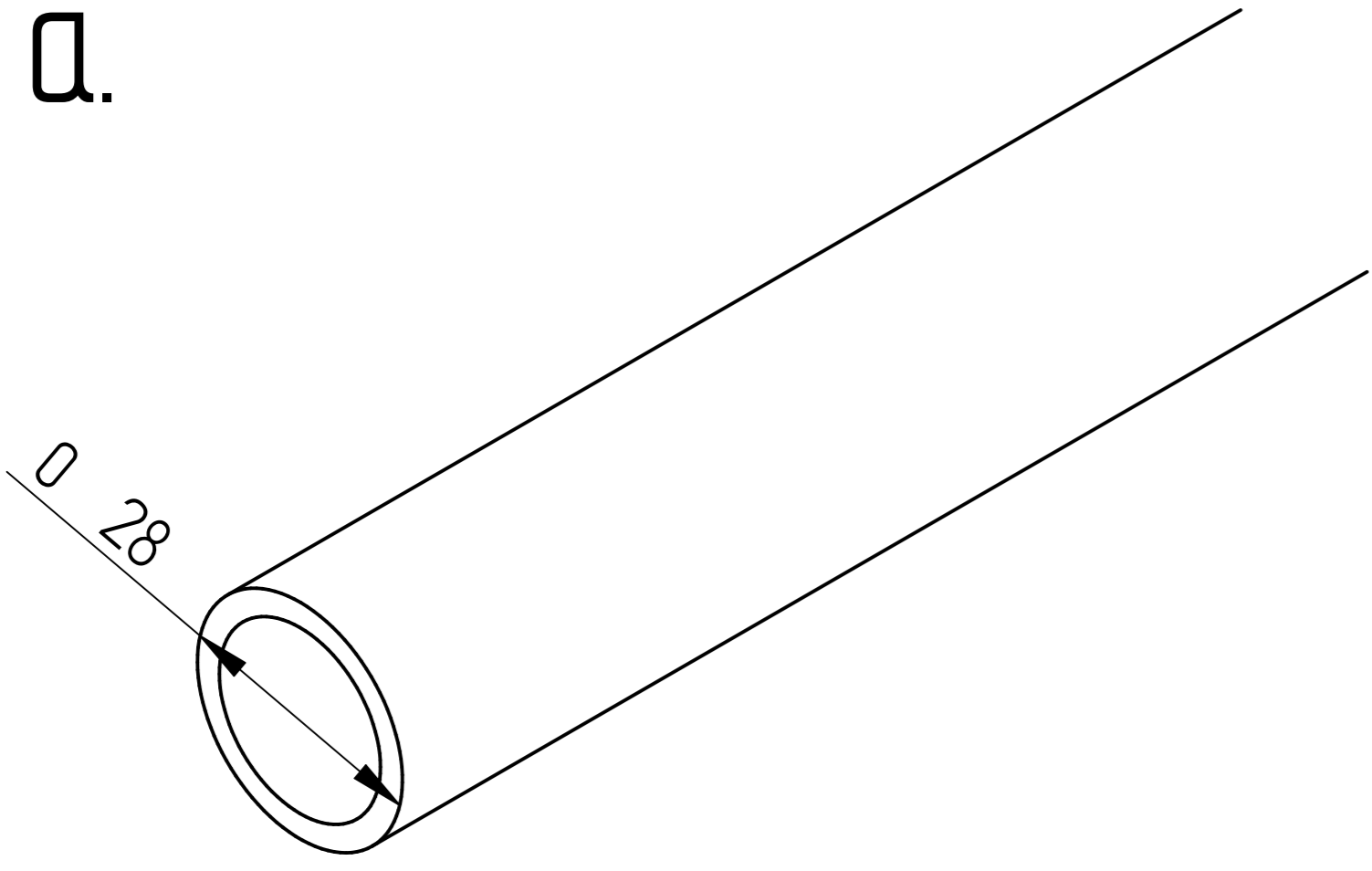
Uchwyt STOP R3 typ 726

2.

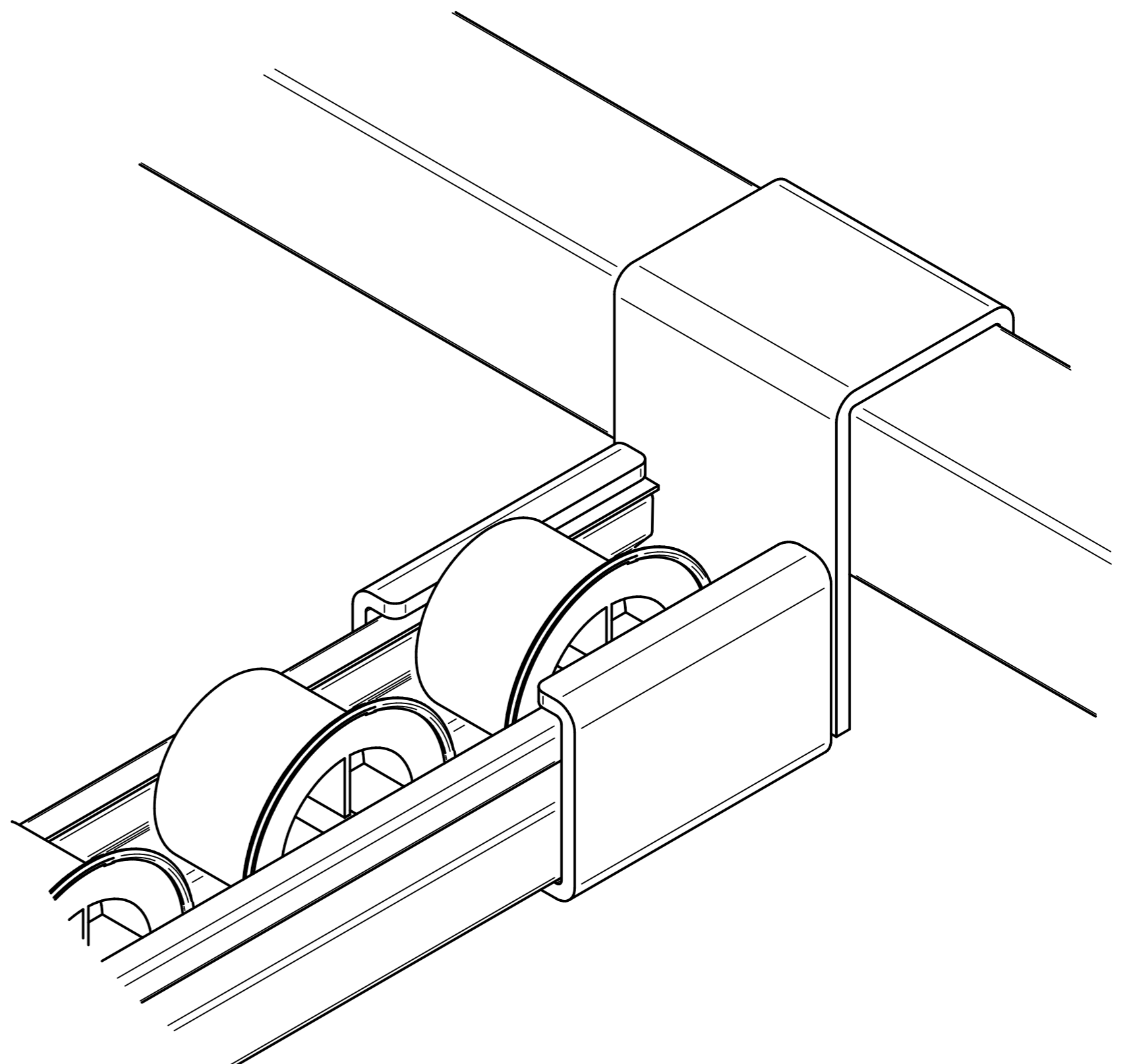
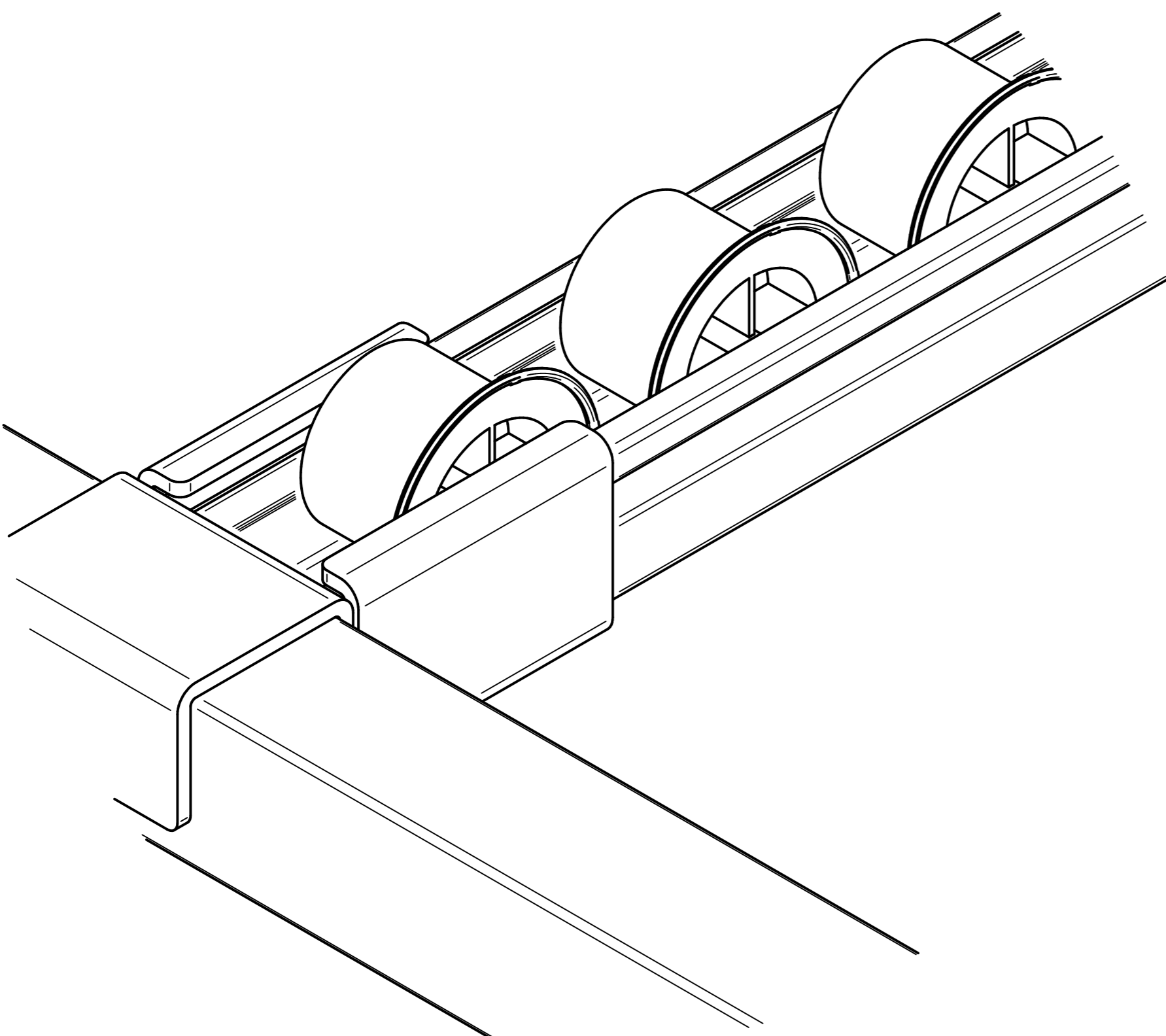
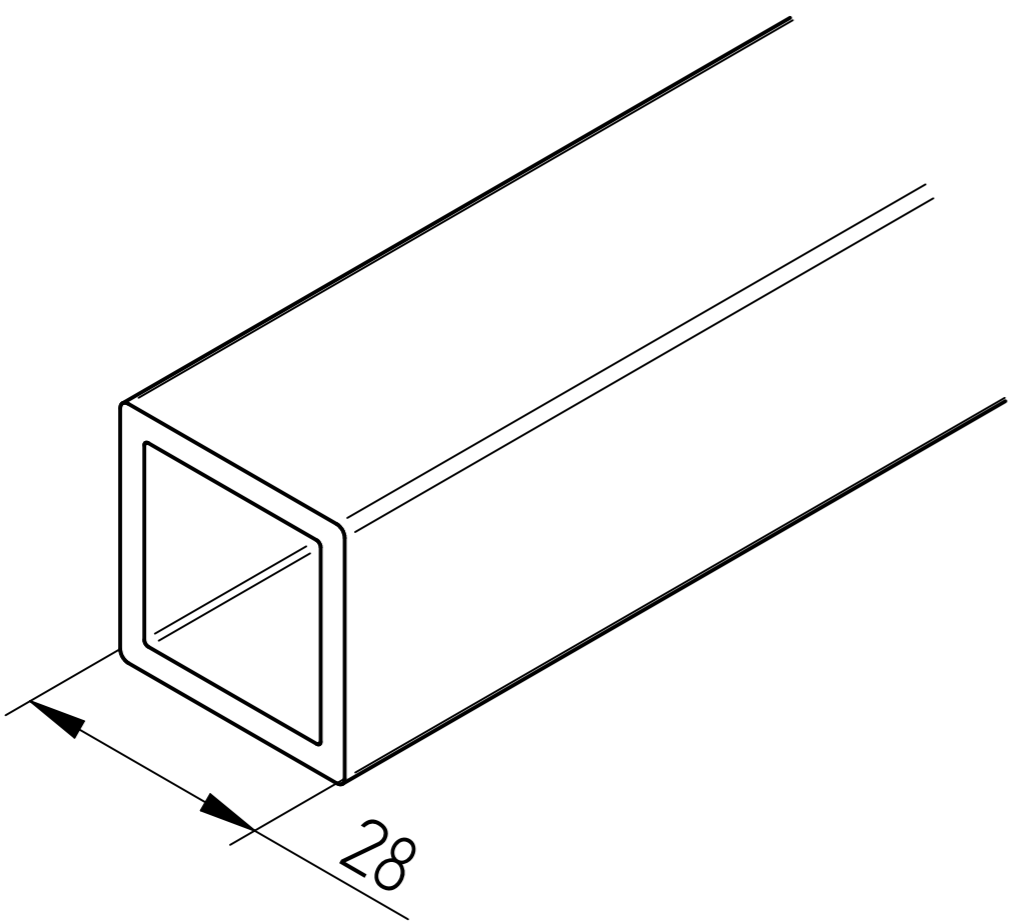


3.

a.

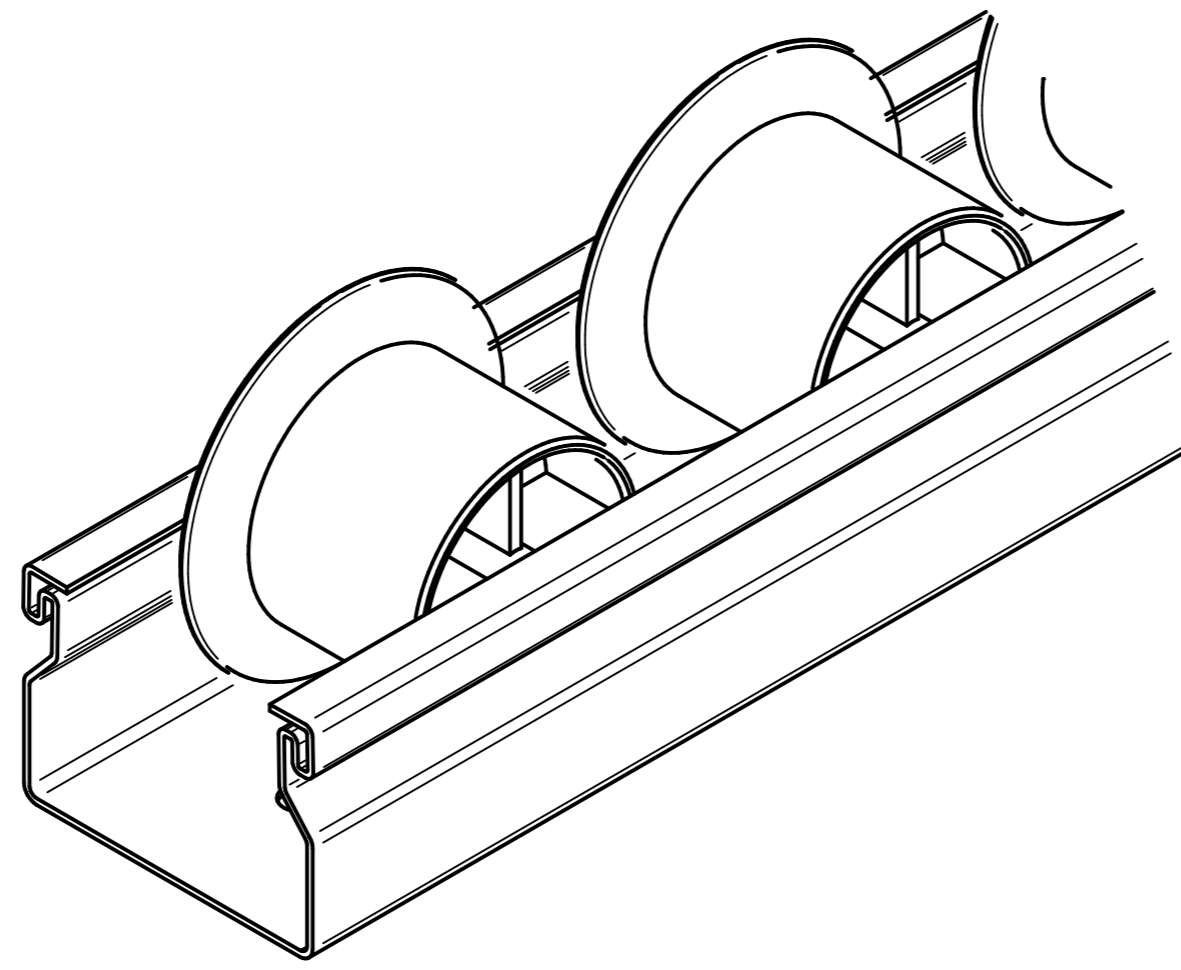


b.



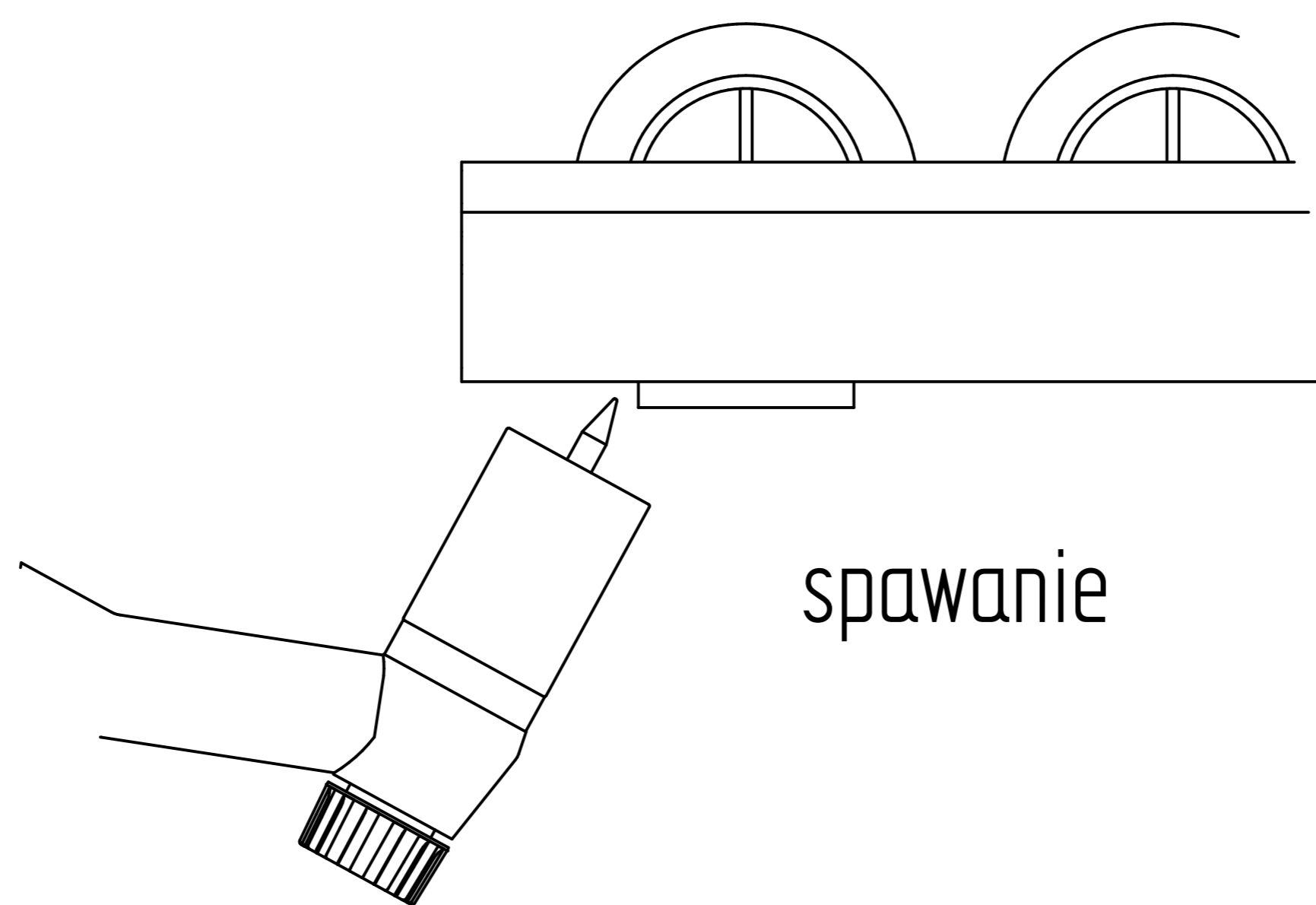
Listwa T727AS- montaż wariant 5

1.



Listwa T727AS

2.



Rolki należy schłodzić bezpośrednio po spawaniu